

Flux interannuels de produits électroniques et électriques entrant au Sénégal de 2000 à 2007. Source: Service des Douanes, 2008.

	2000	2001	2002	2003	2004	2005	2006	2007
Flux de matériel entrant au Sénégal	1'265'782	1'779'072	2'269'256	2'972'558	3'985'297	4'440'840	5'172'395	5'873'024
Poids d'ordinateurs portables (P <10 kg)	90'263	178'330	314'947	327'097	333'287	317'728	472'420	455'065
Nombre d'ordinateurs portables (P <10 kg)	9'026	17'833	31'495	32'710	33'329	31'773	47'242	45'506
Nombre d'ordinateurs	15'767	12'470	19'226	26'917	38'312	53'192	69'188	38'946
Nombre d'unités de mémoire	15'429	15'338	24'038	24'799	38'182	105'467	91'686	80'528
Poids Unités de mémoire	4'110	4'387	5'476	8'993	14'644	31'959	87'135	40'405
Poids autres composantes ordinateurs	2'818	15'282	24'381	22'644	23'732	40'908	27'611	48'715
Flux (nbre) total de téléviseurs	41'471	48'741	86'251	82'470	120'612	118'084	144'097	139'607
Nombre de téléviseurs démonté ou non monté	8	3'226	9'263	15'203	14'941	13'597	10'686	12'999
Nombre de téléviseurs en en produits finis	41'163	45'515	76'988	67'267	105'671	104'487	133'411	126'608
Poids d'appareils analogiques ou hybrides	66'356	130'021	77'477	109'416	120'014	90'100	98'272	69'959
Nombre de moniteurs de vidéo	713	7'206	16'053	5'557	17'695	19'220	11'683	12'456
Poids téléphones portables	60'123	37'978	25'002	13'044	31'602	36'385	41'549	52'160

Les données sont illustrées par les graphiques suivants :

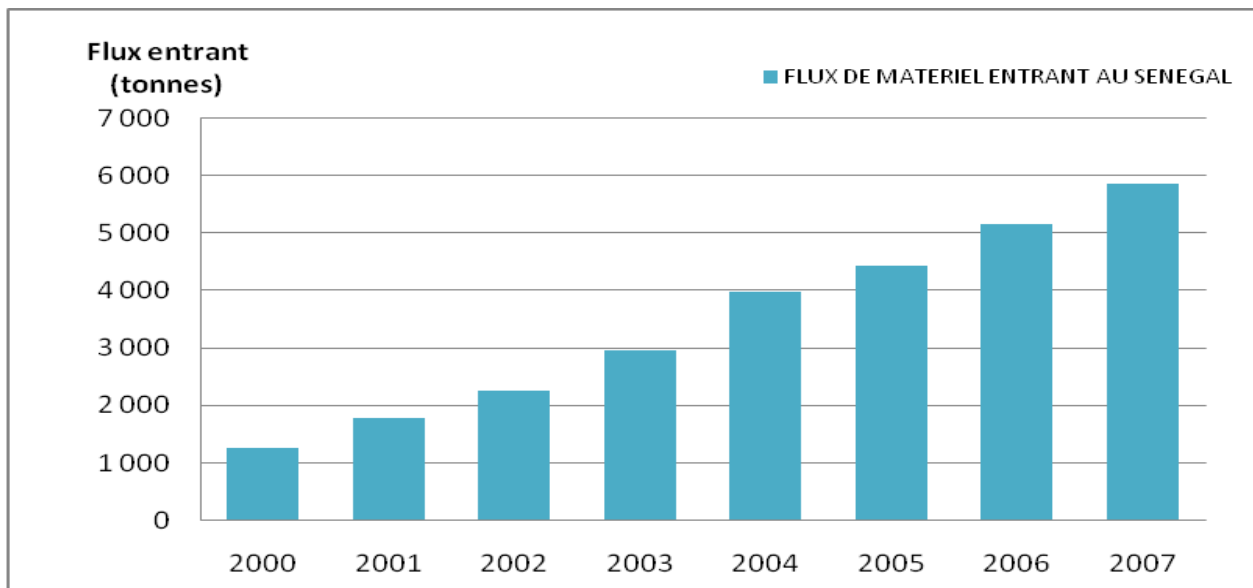


Figure 1: Variation des flux d’ordinateurs, de téléphones, de téléviseurs et de moniteurs vidéos entrant au Sénégal de 2000 à 2007. Source: Service des Douanes, 2008

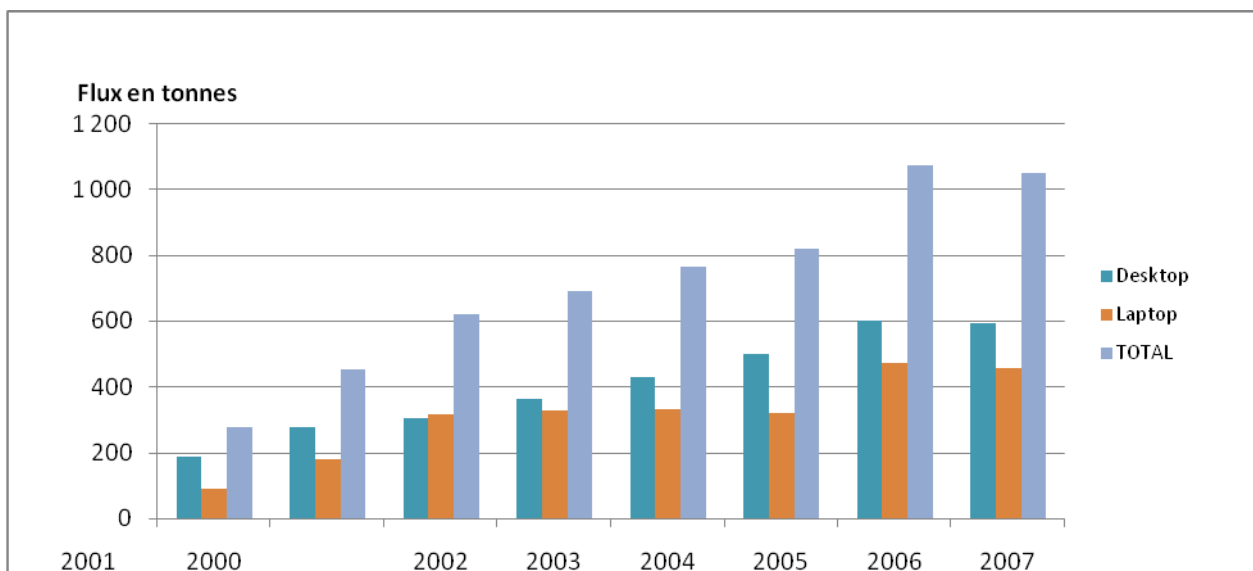


Figure 2: Variation des flux de laptop (ordinateurs portables), de desktop (ordinateurs desk) et de l’ensemble des ordinateurs entrant au Sénégal de 2000 à 2007. Source : Service des Douanes, 2008.

Cumul des flux d'importation des équipements électriques et électroniques au Sénégal de 2000 à 2007

	2000	2001	2002	2003	2004	2005	2006	2007
FLUX DE MATERIEL ENTRANT AU SENEGAL	1'265'782	3'044'854	5'314'110	8'286'668	12'271'965	16'712'805	21'885'200	27'758'224
Nombre d'ordinateurs portables (P <10 kg)	9'026	26'859	58'354	91'064	124'393	156'166	203'408	248'914
Nombre d'ordinateurs	15'767	28'237	47'463	74'380	112'692	165'884	235'072	274'018
Nombre d'unités de mémoire*	15'429	30'767	54'805	79'604	117'786	223'253	314'939	395'467
Poids Unités de mémoire	4'110	8'497	13'973	22'966	37'610	69'569	156'704	197'109
Poids autres composantes ordinateurs	2'818	18'100	42'481	65'125	88'857	129'765	157'376	206'091
Flux (nombre) total de téléviseurs	41'471	90'212	176'463	258'933	379'545	497'629	641'726	781'333
Nombre de téléviseurs démontés ou non montés	8	3'234	12'497	27'700	42'641	56'238	66'924	79'923
Nombre de téléviseurs en produits finis	41'163	86'678	163'666	230'933	336'604	441'091	574'502	701'110
Poids ordinateurs Analogique ou hybrides	66'356	196'377	273'854	383'270	503'284	593'384	691'656	761'615
Nombre de moniteurs de vidéo	713	7'919	23'972	29'529	47'224	66'444	78'127	90'583
Poids téléphones portables	60'123	98'101	123'103	136'147	167'749	204'134	245'683	297'843

Estimation du poids des ordinateurs dans l'administration, les étudiants et les entreprises au Sénégal

Ordinateurs et portables		Stock neuf fonctionnel	Stock obsolète%	Stock total
	Administration	13'200 (9,931+14,07) soit 317 tonnes	15'000 (9,931+14,07) soit 360 tonnes	677 tonnes
	Etudiants	(3'750 x 3,51) + (1'200 x 15,701) +(21'510 x 24,051)= 550 tonnes		550 tonnes
	Ménages	(77'700 x 24,051)= 1 900 tonnes		1'900 tonnes
	TOTAL	148'564 OR CRT + 3'750 LT + 1'200 LCD =153'514 unités		3'127 tonnes

Poids ordinateur desk CRT et souris = 24,051 kg

Poids ordinateur desk LCD et souris = 15,701 kg

Poids ordinateur portable = 3,51 kg

Poids d'un téléphone portable et chargeur = 0,14 kg

Poids d'un poste de TV = 31,631 kg

Poids d'une imprimante = 6,53 kg

Estimation du poids et du nombre des EEE (Ordinateurs, téléphones, télévisions et imprimantes)

	Flux total estimé (unités)	Poids total estimé (kg)
Ordinateurs	Administration, Etudiants, Ménages 128'200 CRT + 3'750 LT + 1'200 LCD = 133'150 unités	3'120 tonnes
Téléphones (fixe et portable)	4'122'867 mobiles + 260'493 fixes soit 4'383'360 unités	615 tonnes
Télévisions	471'817 unités	150 tonnes
TOTAL	5'020'003 unités de EEE	3'900 tonnes

Estimation des quantités de matériaux recyclables sur les six catégories de EEE

Types de EEE	Desktop CRT + Souris + Clavier	Desktop LCD+ Souris + Clavier	Laptop computer	Poste TV	Téléphones portables	Total recyclé (g)
Aluminium (g)	204'479'000	2 420 400	71 250	85 634 786		325'086'016
Acier	1'226'425'300	10 287 000	2 343 750	607'228'479		2'051'469'435
PCB	317'032'190	1'527'540		871'917'816	82'457'340	1'328'560'180
ABS	280'886'200	349'200		2'545'924'532		2'871'777'456
Cu, PVC,PS	61'279'600	573'600				71'587'192
PVC, insulated Cu +ferrite	23'973'400	224'400				28'005'868
Plastique	85'701'700	3'388'860	1'788'750			114'865'344
Copper	3'333'200	31'200	5'625			3'899'489
Cu + PVC	73'497'060	15'960		591'658'518		678'442'019
Cu + Acier	74'356'000					86'167'120
Glass + Acier	3'461'400			12'739'059		16'750'287
Glass + lead	1'085'854'000			10'223'330'756		2'280'670'155
Al, Cu, phenolic resini paper, PS	6'794'600	63'600				7'937'492
Cible		90'000	3'750			93'750
LCD module		3'033'600	1'143'750			4'177'350
hg-lamps (mercure)		75'600	24'375			99'975
Autres métaux			2'396'250			2'396'250
PWB&Phs			1'736'250			1'736'250
Slide			1'541'250			1'541'250
Li-ion			1'158'750			1'158'750
Ni-MH			3'750			3'750
Toner Cartridge						558'530
acier+Plastique						23'937'000
Getter pill				1'415'451		1'415'451
Lead				42'463'530		42'463'530
Batteries					82'457'340	82'457'340
keypad& Casing					164'914'680	164'914'680
LCD Screen					61'843'005	61'843'005
Chargeur					164'914'680	164'914'680
Poids total à recyclé	3'994'625'973	22'080'960	12'217'500	14'896'678'141	391'672'365	19'571'441 076 g 19'571 tonnes

Projection des flux d'entrée d'équipements électroniques et électriques au Sénégal jusqu'en 2015

	2007	2008	2009	2010	2011	2012	2013	2014	2015
FLUX DE MATERIEL ENTRANT AU SENEGAL	5'873'024	7'282'549	9'030'360	11'197'646	13'885'081	17'217'500	21'349'700	26'473'628	32'827'299
Nombre de MATIN, P <10 kg Portables	45'506	57'246	72'015	90'595	113'968	143'371	180'360	226'893	285'431
Nbre AMATIN:Comport 1 enveloppe au moi	38'946	44'281	50'347	57'244	65'086	74'002	84'140	95'667	108'773
Nombre UES comportant 1 enveloppe et Unité Mémo	80'528	101'787	128'658	162'624	205'556	259'823	328'416	415'118	524'709
Poids Unités de mémoire	40'405	55'759	76'947	106'187	146'538	202'223	279'068	385'113	531'457
Pds UTN autres ns 8471.41 ou 8471.49envelop	48'715	73'073	109'609	164'413	246'620	369'930	554'894	832'341	1'248'512
Flux (nbre) total Appareil Récepteur TV	139'607	164'736	194'389	229'379	270'667	319'387	376'877	444'714	524'763
Poids MATI Analogique ou hybrides	69'959	70'449	70'942	71'438	71'939	72'442	72'949	73'460	73'974
Nombre de moniteurs de vidéo	12'456	18'684	28'026	42'039	63'059	94'588	141'882	212'822	319'234
Poids Appareil Emission-Réception (Tel)	52'160	62'592	75'110	90'132	108'159	129'791	155'749	186'899	224'278